

**Российская Федерация  
Республика Алтай  
Администрация  
муниципального образования  
«Чойский район»**

**Россия Федерациязы  
Алтай Республиканын  
«Чой аймак»  
муниципал тозолмо  
администрациязы**

## **ПОСТАНОВЛЕНИЕ**

**Ј Ö П**

**21 ноября 2022 года**

**с.Чоя**

**№ 765**

### **Об утверждении схемы расположения земельного участка с условным номером 04:02:000000:24:3У1**

В соответствии с пунктом 19 статьи 39.6, пунктом 14 статьи 11.10 Земельного Кодекса Российской Федерации, пунктом 2 статьи 3.3. Федерального Закона от 25 октября 2001 года № 137-ФЗ «О введении в действие Земельного Кодекса Российской Федерации», приказом Министерства экономического развития Российской Федерации от 1 сентября 2014 года № 540 «Об утверждении классификатора видов разрешенного использования земельных участков», на основании заявления Козачука Евгения Евгеньевича от 8 ноября 2022 года, Администрация муниципального образования «Чойский район»

### **ПОСТАНОВЛЯЕТ:**

1. Утвердить схему расположения земельного участка 04:02:000000:24:3У1 в кадастровом квартале 04:02:040902 общей площадью 25027 кв.м., местоположение: Российская Федерация, Республика Алтай, Чойский район, муниципальное образование «Паспаульское сельское поселение».
2. Установить земельному участку вид разрешенного использования – для ведения личного подсобного хозяйства-1.16. Категория земель – земли сельскохозяйственного назначения».
3. Схема расположения земельного участка на кадастровом плане территории является обязательным приложением к настоящему постановлению, прилагается.
4. Заявителю обеспечить выполнение кадастровых работ в целях государственного учета земельного участка.
5. Срок действия настоящего постановления составляет два года.
6. Настоящее постановление вступает в силу с момента его подписания.
7. Контроль за исполнением настоящего постановления оставляю за собой.

Исполняющий обязанности Главы  
муниципального образования  
«Чойский район»

А.А. Годунов

Утверждена:  
Постановлением администрации  
муниципального образования «Чойский район»  
№ 765 от 20 ноября 2022 года

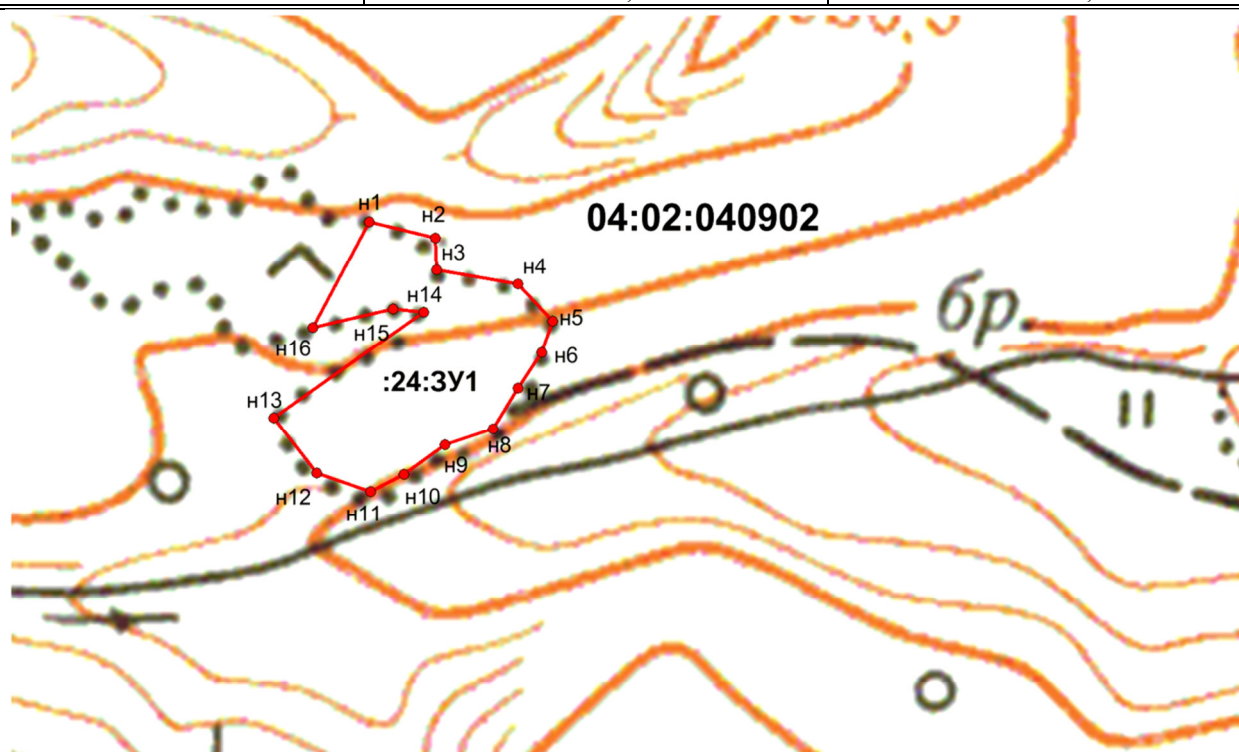
**СХЕМА РАСПОЛОЖЕНИЯ ЗЕМЕЛЬНОГО УЧАСТКА НА КАДАСТРОВом ПЛАНЕ ТЕРРИТОРИИ**

Условный номер земельного участка: 04:02:000000:24:3У1

Площадь земельного участка: 25027кв.м.

Система координат: МСК-04


Обозначение характерных точек границ	Координаты, м	
	X	Y
1	2	3
н1	635 660,76	1 357 750,04
н2	635 649,13	1 357 802,62
н3	635 623,92	1 357 804,39
н4	635 614,27	1 357 869,51
н5	635 585,45	1 357 897,52
н6	635 560,16	1 357 889,14
н7	635 532,25	1 357 870,82
н8	635 500,09	1 357 851,63
н9	635 486,56	1 357 814,00
н10	635 462,57	1 357 781,90
н11	635 448,26	1 357 755,88
н12	635 462,13	1 357 712,30
н13	635 504,84	1 357 677,52
н14	635 590,16	1 357 794,98
н15	635 592,33	1 357 770,24
н16	635 576,04	1 357 706,90
н1	635 660,76	1 357 750,04




Масштаб 1:6000

**Условные обозначения:**

**:24:ЗУ1** - обозначение образуемого земельного участка

 - граница земельного участка, сведения которой содержатся в ГКН

 - граница земельного участка, образованная при проведении кадастровых работ

● 1 - обозначение точки, сведения о которой содержатся в ГКН

n1 - обозначение точки, образованной при проведении кадастровых работ

**04:02:040902** - кадастровый номер квартала